

USB-Installation für OSKAR commercial

Bitte unbedingt lesen:

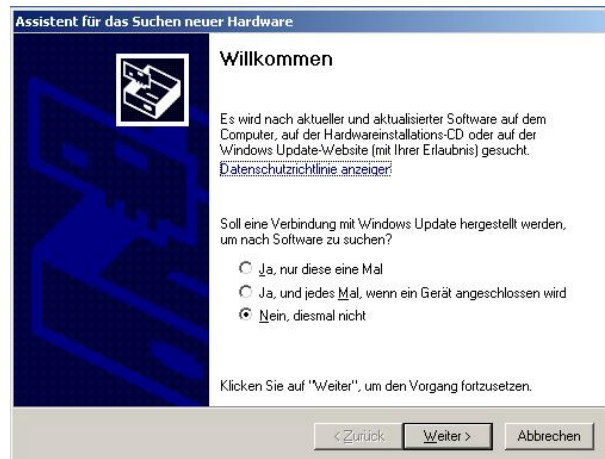
Während der Installation des Flugbuch-Programms wurden ebenfalls die entsprechenden Treiber für die USB-Schnittstelle installiert. Allerdings muss Ihr Windows noch die entsprechende Hardware erkennen und in den Gerätemanager eintragen. Dies erfolgt bei der ersten Inbetriebnahme Ihres OSKAR's für die Datenübernahme der Flugdaten aus dem OSKAR® commercial.

Nach Beendigung dieser Installation verbinden Sie den OSKAR über das mitgelieferte USB-Kabel (*ersatzweise tut es auch Ihr USB-Kabel von Ihrer Digitalkamera*) mit Ihrem PC.

Schalten Sie Ihren OSKAR ein. Windows meldet sich:

Markieren Sie : ,Nein. Diesmal nicht'

Bestätigen Sie mit: ,Weiter'

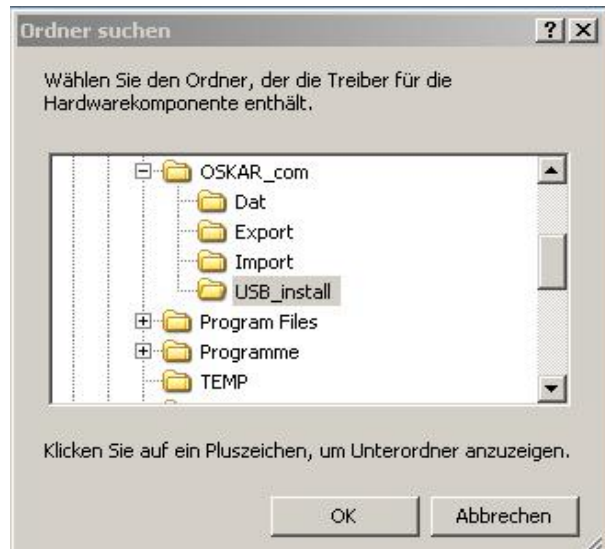


Markieren Sie : ,Software von einer Liste oder bestimmten Quelle installieren.....'

Bestätigen Sie mit: ,Weiter'



Klicken Sie auf ,Durchsuchen' und wählen Sie den Ordner : ,C:\OSKAR_com\USB_install' aus, bestätigen Sie mit Klick auf ,OK'.



Markieren Sie :
,Folgende Quelle ebenfalls durchsuchen:'

Bestätigen Sie mit: ,Weiter'

Klicken Sie auf: ,Installation fortsetzen'

(Da der Treiber soeben für Ihr System neu generiert wurde, gilt das Zertifikat nicht mehr, Sie können bedenkenlos die Installation fortsetzen.)

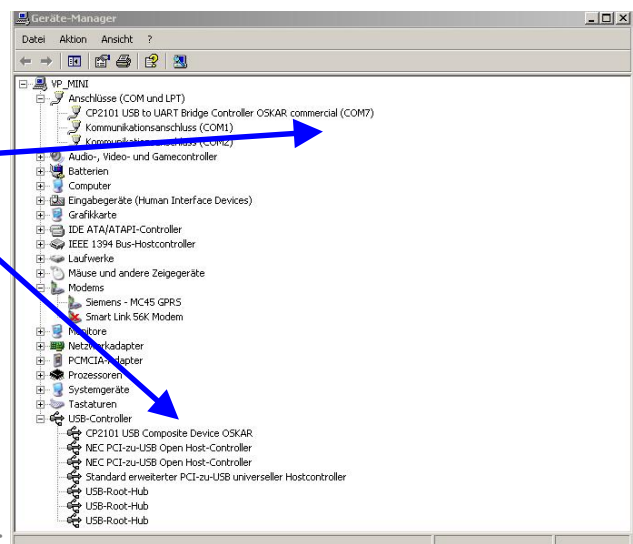
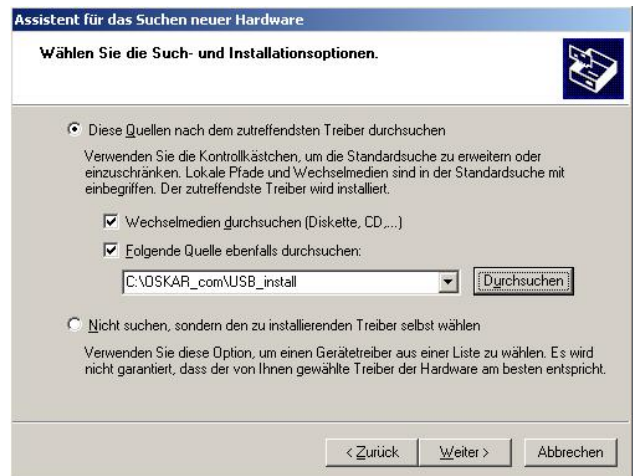
Klicken Sie auf: ,Fertig stellen'

Der erste Teil ist geschafft. Der Treiber wurde installiert, jetzt muss er noch zugeordnet werden.

Deshalb läuft die gleiche Prozedur ein zweites Mal ab. Verfahren Sie hier genau so, wie vorstehend beschrieben.

Für Insider:

Im Geräte-Manager wurde die Schnittstelle zwei mal eingetragen.



Kontakt: eMail:

Herzlichen Glückwunsch, Ihr Flugbuch-Programm ist jetzt bereit Daten zu empfangen.

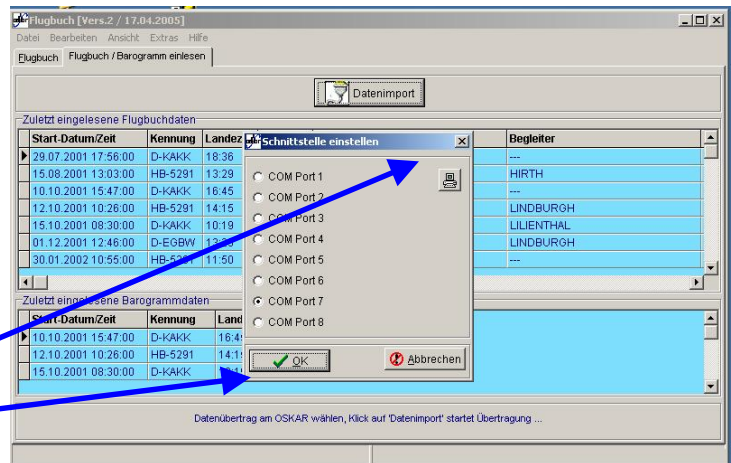
Verfahren Sie wie folgt:

Starten Sie das OSKAR-Flugbuchprogramm.

Wählen Sie :
,Flugbuch / Barogramme einlesen'

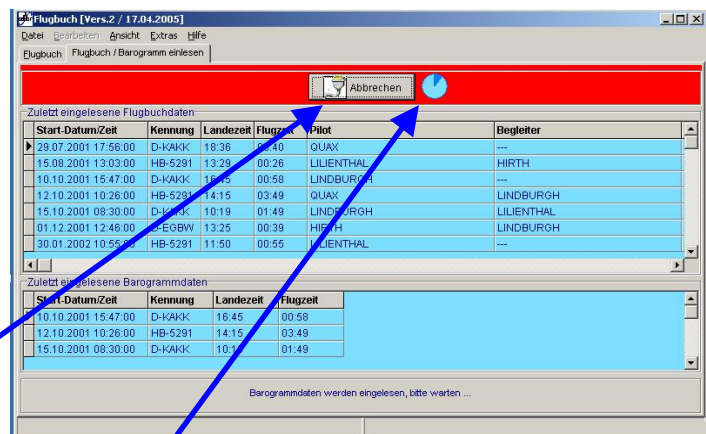
Klicken Sie auf Menüpunkt
,Extras'
und wählen den Untermenüpunkt
,Schnittstelle einstellen ...'

Klicken Sie auf
,Comport automatisch einstellen'
und bestätigen Sie die gefundene Schnittstelle
mit ,OK'



Haben Sie Ihren OSKAR® commercial über das
USB-Kabel verbunden und eingeschaltet?

Dann kann es jetzt losgehen mit der
Datenübertragung. Klicken Sie einfach auf den
Button ,Datenimport', die Beschriftung wechselt
auf ,Abbrechen',



der Kreis zeigt Ihnen die Aktivität an.

Hinweis:

Sowohl in Ihrem OSKAR® commercial als auch im Flugbuch befinden sich Spieldaten. Löschen Sie diese einfach vor der ersten Echt Datenübernahme. Näheres finden Sie in der Bedienungsanleitung über Ihren OSKAR® commercial und in den Menü's des Flugbuchprogramms.

Ihr

OSKAR-Team